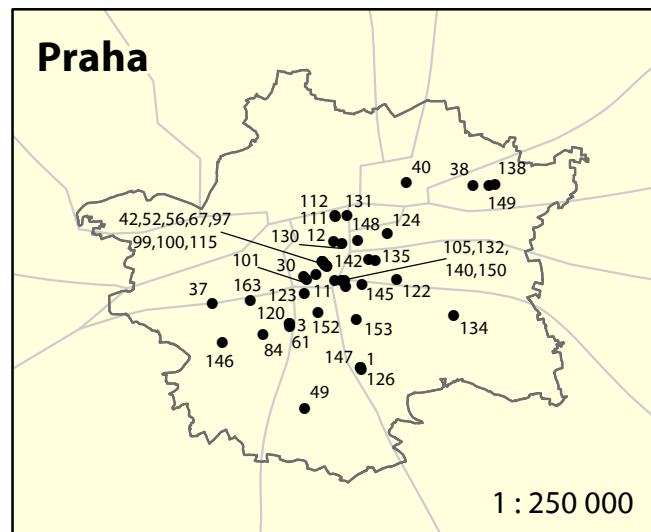
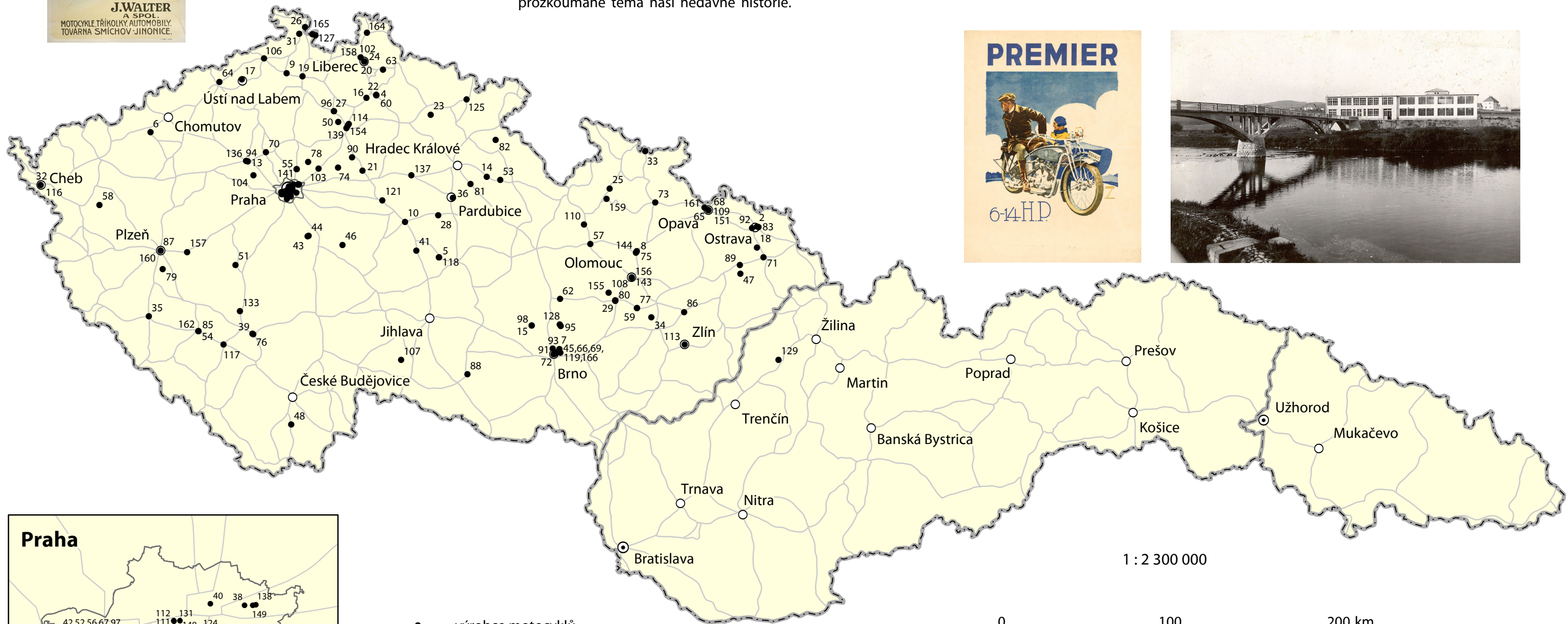
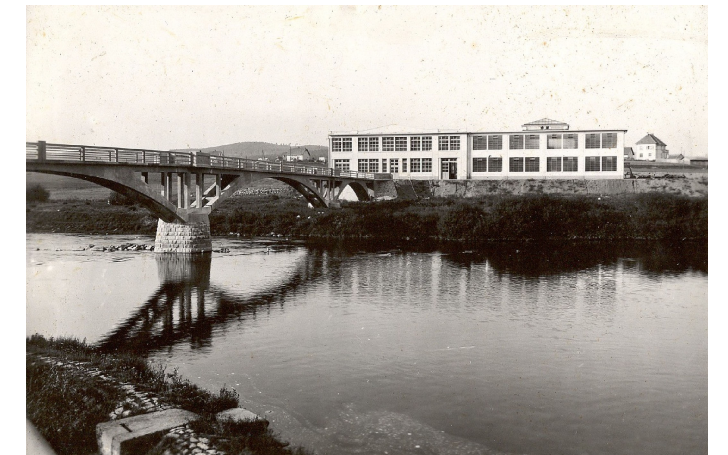


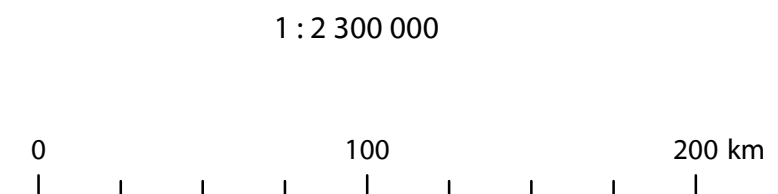
Výrobci motocyklů v Československu do roku 1948



Mapa výrobců motocyklů na území Československa před rokem 1948 zachycuje širokou škálu domácích výrobců jednostopých motorových vozidel. Tento obor prošel na našem území zajímavým vývojem, a na konci sledovaného období se udržela jen trojice významných domácích firem doplněná o nového výrobce na Slovensku. Specializovaná mapa byla v této oblasti zaměřena především na dokumentaci méně známých výrobců motocyklů. Malovýroba motocyklů byla na našem území v letech před 2. světovou válkou typickým projevem snahy řady entusiastů prorazit na trh s vlastním výrobkem. Ve většině případů šlo o marné pokusy, které však zajímavě obohatily naši motocyklovou historii o mnohdy raritní konstrukce. Snahou tvůrců specializované mapy tak nebylo opakovat informace o známých a dobře zpracovaných „velkých značkách“, ale pokusit se posbírat, byť často jen zlomkovitě dochované, informace k malovýrobcům, jejichž tvůrčí potenciál pohasl často již po výrobě několika málo exemplářů motocyklů. Specializovaná mapa tak přináší jedinečný pohled na toto dosud málo prozkoumané téma naší nedávné historie.



- výrobce motocyklů
- silniční síť
- hranice ČSR
- hranice zemská
- hranice Velké Prahy



Mapa je součástí souboru map Specializovaná mapa s odborným obsahem „Mapa výrobců automobilů a motocyklů“, která je výstupem projektu NAKI II DG18P02OVV051 „České století motorismu“. Národní technické muzeum, 2022.